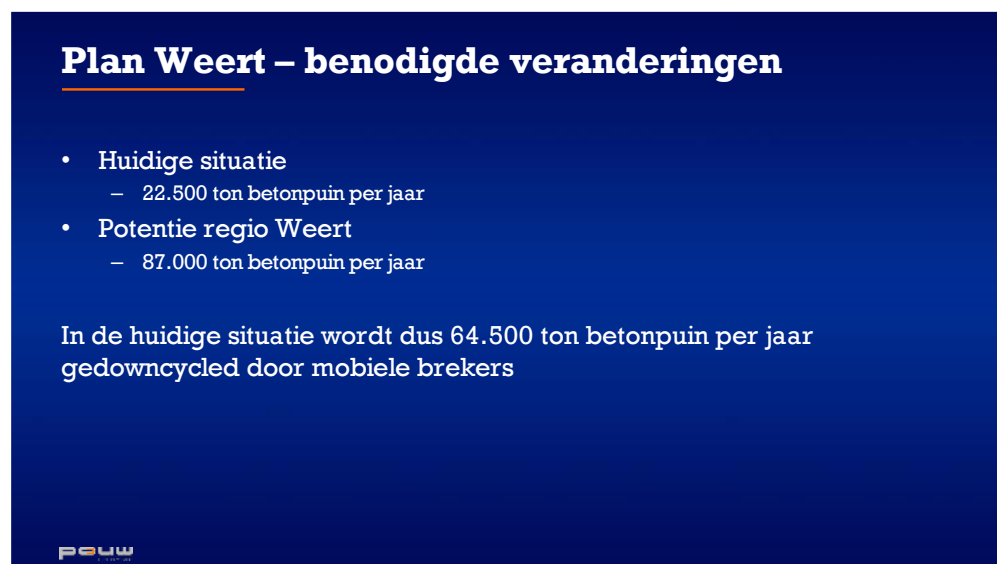
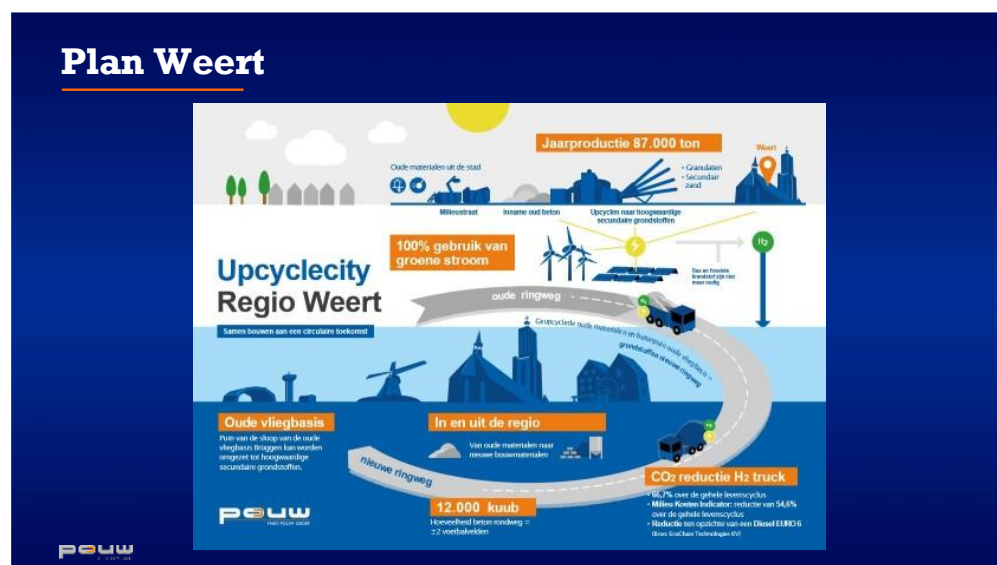


Sessie 6: innovaties in duurzaam circulair Grond, Weg en Waterbouw (DCGWW)

Dit is de tweede live sessie waarbij een deel van de groep online is aangesloten.

Het programma bestaat uit 3 live sprekers en 1 video boodschap van RWS.

We starten met een toelichting van Pouw Groep. Zij laten ons zien dat we op dit moment grote hoeveelheden puin downcyclen. Met onze bouwopgave en onze circulariteitsdoelen moeten we in onze uitvragen gaan sturen op DAADWERKELIJK hergebruik om downcycling te voorkomen. Cruciaal is dat je lokale hergebruikte materialen uitvraagt (hogere % recycleat beton). De markt kan dan vanzelf gaan leveren bij voldoende vraag. **50% is nu al mogelijk. Hiermee besparen we 58% CO2 en**



Plan Weert – benodigde veranderingen

Om de potentie te realiseren is er verandering in wet en regelgeving nodig. Enkele voorbeelden:

- Voorschrijven recycklaat in beton in aanbestedingen (voordeel d.m.v. MKI waardes)
- Verhoging percentage toepassing recycklaat in beton

In Almere gebruikt Pouw reeds 50% secundair zand en granulaat uit Almere



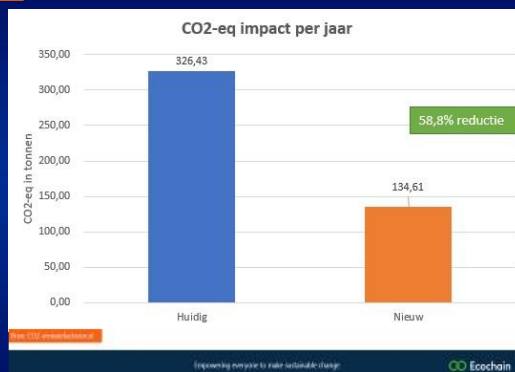
Ecochain

Plan Weert – nieuwe installatie

- Materialen uit Weert -> in Weert
- Reductie winnen van primaire grondstoffen
- Reductie intern transport
- Investering in nieuw, energiezuinig, state-of-the art installatie t.b.v. productie hoogwaardig secundaire zand en granulaatstromen
- 100% waterrecycling
- Huidige techniek -> 30% secundaire materialen in beton mogelijk
- Nieuwe techniek -> 50% secundaire materialen in beton mogelijk
- Vergroting werkgelegenheid



Milieuvoordeel productieproces



Berekening o.b.v. productiecijfers TPSB Weert vs inschatting leverancier

De tweede spreker is *Roger Feller, Lid directieteam BLM Wegenbouw*

Hij laat ons zien hoe iedereen druk bezig is met experimenteren en kennis delen en gaat dieper in op de risico's en kansen die hij ziet.

Welke risico's zien we?

- 1 januari 2023
- Risico: "als je begrijpt wat ik bedoel?"
- Risico: KISS (keep it smart and simple)
- Risico: gunnen op MKI -waarde (goed, maar niet het goede)
- Risico: kostenneutraal!!!
- Risico: "(r&d)are to be different?"



Welke kansen zien we?

- ✓ 1 januari 2023
- ✓ Kans: gebruik **marktverkenning/ marktconsultatie**, zodat we vraag en mogelijke antwoorden doelmatig kunnen verkennen
- ✓ Kans: aanbestedingsvorm bPKv met echte **waardering** voor circulaire initiatieven
- ✓ Kans: UAV-gc (E&C of D&C), maar ook een RAW met het toestaan van varianten geeft ook **ruimte voor meerwaarde** (gelijkwaardigheid functioneel specificeren)
- ✓ Kans: samenwerkingsvormen, waarin we **samen circulair ontwerpen**: bouwteam, 2-fasen-contract of innovatiepartnerschap



Wat hebben we nodig?


- Vertrouwen!
- Ruimte in tijd!
- Ruimte in budget!
- Samenwerking!



De derde spreker is Maurice Muijers hij is projectleider infra en co-ordinator DCGWW bij Provincie Limburg. Hij laat zien welke projecten al bijdrage, de maatregelen lijst om bij te dragen en neemt ons mee in het plan van aanpak om aan de doelen die we ons stellen voor 2030 en 2050 te kunnen voldoen.

Highlights, korte termijn

- In aanbesteding N280 Horn voorgeschreven maatregelen:
 - Renoveren geleiderail met Limburgs MKB
 - Verledden en dimmen openbare verlichting
 - Recyclebeton met vezelwapening in grasbetonstenen met Limburgs MKB
 - 1^{ste} keer laag temperatuur asfalt in Limburg
- Uitvoering N273 vezel versterkte kunststof fietsbrug over de Neerbeek (start uitvoering mrt 2022)
- Ondertekening overeenkomst hergebruik 2 fietsbruggen A2 / N297 (11 mrt 2022)
- In N271 plasmolen – Mook 5 circulaire opties uitvragen aan de markt (start uitvoering Q3 2022)
- Trainee opdracht duurzame en circulaire vermarkting provinciale bushokjes (Q3 2022)
- Voorstel: In N598 Hut - de Plank voorschrijven 50% oud asfalt in nieuw asfalt en 15% oud beton in nieuw beton. Daarnaast 5 circulaire opties uitvragen aan de markt (start uitvoering Q4 2022)
- Voorstel: In N271 Rotonde Well ruimte aan markt geven middels aanbesteding met Milieu Kosten Indicator (MKI) met budgetplafond (start uitvoering Q4 2022)

provincie limburg 


Actielijnen

Hoe pakken we het aan?

Focus op grootste CO2 producerende onderdelen:
asfalt, betón, staal en transport

- Handhaven reeds ingezette acties (K)
- Nulmeting en monitoring (K, M, L)
- Kostenneutrale maatregelen met minimum ondergrens voorschrijven in komende projecten (K, M, L)
- Experimenteren in aanbestedingen (K)
- Maatregelen in uitvoering zijnde projecten / raamcontracten (M, L)
- Communicatie (K, M, L)
- Inkoop (K, M, L)
- Uitbreiden netwerken (K, M, L)




provincie limburg 

Financiën

Wat gaat het kosten?

- Actielijn monitoring: Indicatie 20k, ten laste van procesmiddelen Circulaire Economie
- Onderzoeken verschillende financieringsmogelijkheden
 - Hoger investering ten laste van lagere onderhoudskosten
 - Andere businessmodellen
 - Restwaarde na afschrijving
 - Subsidies etc
- Voorstel: duurzame en circulaire aanbestedingen binnen budgetplafond hanteren

provincie limburg 

Als huiswerk delen we de lijst van projecten en maatregelen om aan te vullen met best practises van andere gemeenten.

De volgende sessie #7 is in Venlo